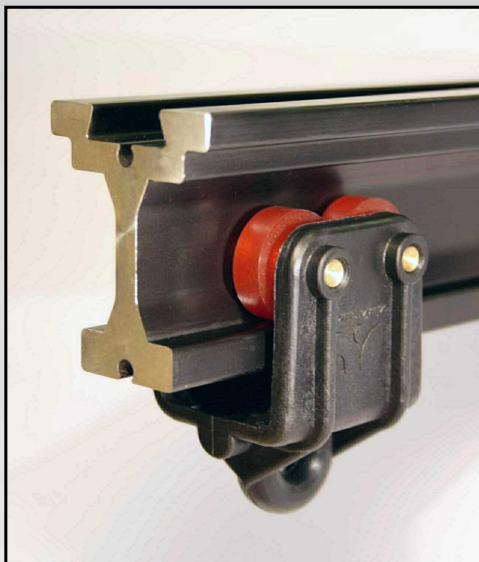


# SZÍNHÁZI FÜGGÖNYSÍN RENDSZEREK



# Színházi függönsín-rendszerek

## T 200 KOMBI profil



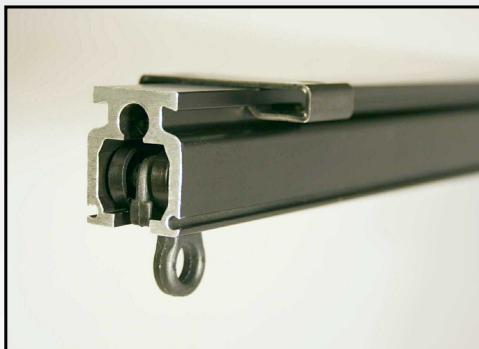
### Alkalmazási terület:

- Vízszintes mozgatású nehéz előfüggönyökhöz
- Horizontfüggönyökhöz
- Reptető szerkezetekhez
- Tolóajtókhoz
- Térleválasztó elemekhez
- Stúdiók technológiai mennyezetéhez

### Terhelési adatok két pont között:

Rögzítési távolság (m)	Megoszló terhelés (kg/m)	Pontszerű terhelés (kg)
1,5	660	490
2,0	370	370
2,5	230	290
3,0	160	240
3,5	120	210

## T 300 OMEGA profil



### Alkalmazási terület:

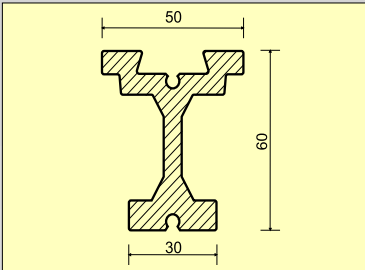
- Könnyű és középnehéz előfüggönyökhöz
- Ívelt függönypályákhoz
- Könnyebb térleválasztókhoz

### Terhelési adatok két pont között:

Rögzítési távolság (m)	Megoszló terhelés (kg/m)	Pontszerű terhelés (kg)
0,5	40	20
1,0	30	15

# KOMBI profil

## T 200-00 Pályaprofil



Anyag: AlMgSi 0,5 Hőkezelt, eloxált alumínium

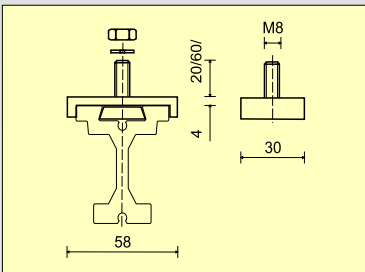
Színe: fekete vagy natúr

Max. szálhosszúság: 6,0 m

Hajlítási sugár:  $R_{\min}=0,5$  m

Alkalmazható: egyenes és ívelt függőnpályaként, horizontfüggőnpályaként, repülőszervezetek pályájaként, toléajtók és elválasztó falak görgős vezetésére.

## T 210-00 Függesztő ék



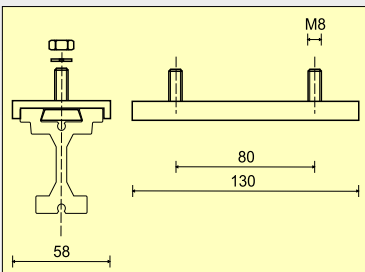
Max. terhelés: 200 kg

Menetes csomk hossza: hosszú: 60 mm rövid: 20 mm

Felületkezelés: feketítve

A Kombi-profil függesztéséhez M8 méretű csavaros kötéssel. A menetes csomk hossza "rövid" és "hosszú" változatban készül, de külön megrendelésre egyedi méretben is szállítjuk.

## T 210-10 Toldó ék



Max. terhelés: 400 kg

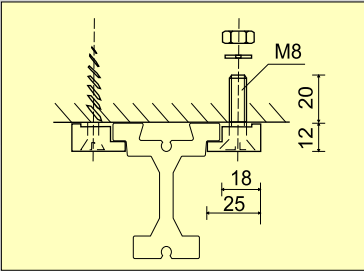
Menetes csomk hossza: hosszú: 60 mm rövid: 20 mm

Felületkezelés: feketítve

A Kombi-profil toldásánál a kötés merevítésére szolgál. Nagyobb terhelésnél egyszerű függesztésként is szolgálhat. A menetes csomk hossza "rövid" és "hosszú" változatban készül, de külön megrendelésre egyedi méretben is szállítjuk.

# KOMBI profil

## T 210-25 Pályarögzítő köröm



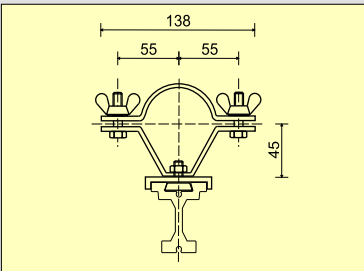
“A” változat: M8 süllyesztett fejű csavarhoz

“B” változat: 6 mm átmérőjű süllyesztett fejű facsavarhoz

Felületkezelés: feketítve

A Kombi-profil rögzítéséhez olyan helyen, ahol az ékes függesztés nem alkalmazható

## T 210-30 Függesztő bilincs

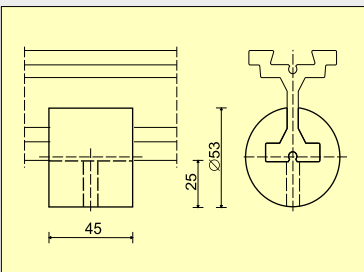


Max. terhelés: 200 kg

Színe: fekete

A Kombi-profil díszlettartó csőhöz való függesztéséhez. Típusméret  $\varnothing 60$  mm külső átmérőjű csőhöz. Külön megrendelésre azonban egyedi díszlettartó mérethez is szállítjuk.

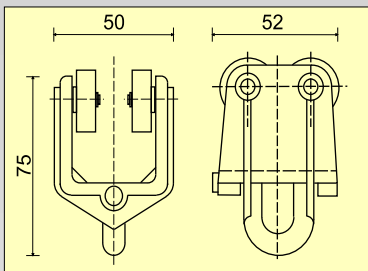
## T 210-40 Pályavéglezáró



Feladata a függönypályák végeinek lezárása. Anyaga lágy öntött VULKOLLAN. Rögzítését menetes csap teszi lehetővé.

# KOMBI profil

## T 220-00 "U" típusú 4-kerekes függőgörgő



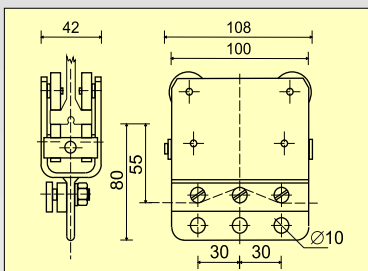
Max. terhelés: 15 kg/görgő

Max. mozg. sebesség: 1,5 m/s

Színe: fekete

Elsősorban közepes és nehéz függönyök vízszintes irányú mozgására szolgál. A görgőház nagy szilárdságú üvegszál-erősítésű műanyag. A TEFLON-nal perselyezett VULKOLLAN futógörgők nagy mozgási sebességet és zajtalan mozgást biztosítanak.

## T 220-05 "U" típusú vezérgörgő



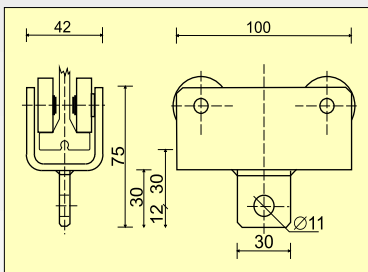
Max. terhelés: 15 kg/görgő

Max. mozg. sebesség: 1,5 m/s

Színe: fekete

A vízszintes irányban mozgó függönyök mozgató kötélinek bekötéséhez alkalmazható. Fémlemez házból és csendes futású műanyag futógörgőkből áll. A kötélnél rögzítése 3 db szorítócsavarral történik.

## T 220-10 "U" típusú 4-kerekes tehergörgő



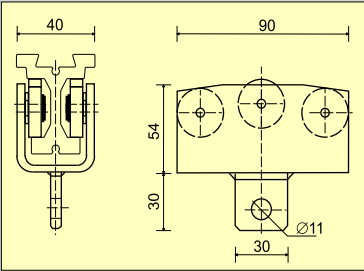
Max. terhelés: 50 kg

Színe: fekete

50 kg-nál nem nagyobb terhek vízszintes irányú mozgásához. Hajlított fémlemez házból és mélyhornyú golyóscsapágy futógörgőkből áll.

# KOMBI profil

## T 220-15 "U" típusú 4+2-es tehergörgő

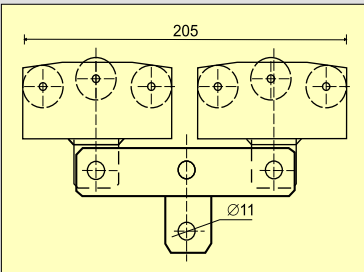


Max. terhelés: 50 kg

Színe: fekete

50 kg-nál nem nagyobb terhek vízszintes irányú mozgatásához. Hajlított fémlemez házból, 4db mélyhornyú golyóscsapágy futógörgőből és 2 db DANAMID támasztógörgőből áll.

## T 220-25 Himbaszerkezet 4+2-es tehergörgőkkel

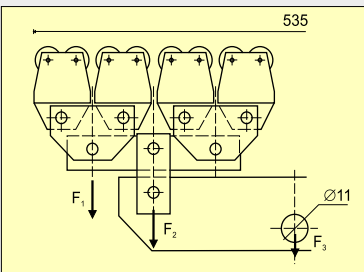


Max. terhelés: 100 kg

Színe: fekete

50 kg-nál nagyobb súlyú terhek befüggesztésénél 2 db tehergörgő összekapcsolásához. A himba 2 db összekötő és 1 db függesztőlemezből áll. Ezek 10 mm-es csapokkal kapcsolódnak egymáshoz és a görgőkhöz.

## T 220-30 Összetett himba szerkezet



Max. terhelés:  $F_1=30$  kg  $F_2=60$  kg  $F_3=120$  kg

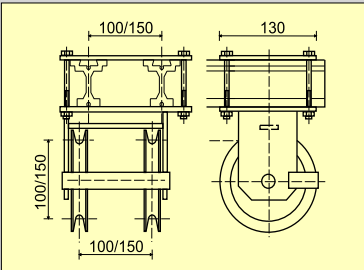
Max. mozg. sebesség: 1,5 m/s

Színe: fekete

Elsősorban teljes zajtalan-ságot igénylő vízszintes irányú mozgatásokhoz. Min. 2, maximum 8 db függönygörgő összefogására alkalmas. A görgőzés nagyobb sebességeknél is zajtalanul működik. Színpadi repülő-szerkezetekként való alkalmazás műszaki megoldását kérjük tervezőinkkel egyeztetni!

# KOMBI profil

## T 230-00 Kettős kötélterelés

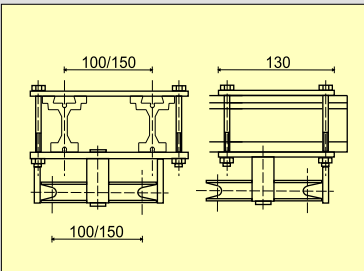


Névleges méretek: 100 és 150 mm

Alkalmazható kötélátm.: 6 mm

Elsősorban vízszintes járású függönyök mozgatásánál a mozgató kötelek letereléséhez. A terelőkerék a T 220-05 vezérgörgő méreteihez vannak illesztve. A kerékátmérők és keréktávolságok 100 mm és 150 mm névleges átmérővel készülnek. Alkalmazható horganyzott acélsodrony vagy perlonkötél.

## T 230-05 Vízszintes terelés

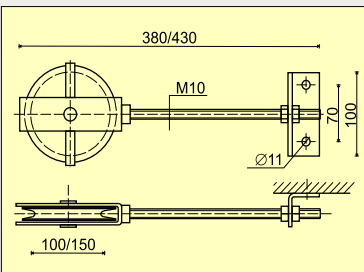


Névleges méretek: 100 és 150 mm

Alkalmazható kötélátm.: 6 mm

Kombi-profilon alkalmazott függönymozgató mozgató köteleinek visszatérítéséhez. Méretek a T 220-05 vezérgörgőhöz illeszkednek. Névleges átmérő a pályatávolsággal azonos: 100 vagy 150 mm. Alkalmazható horganyzott acélsodrony vagy perlonkötél.

## T 210-40 Kötélfeszítő függönymozgatóhoz



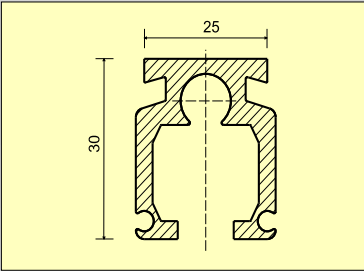
Kerék névleges átmérője: 100 és 150 mm

Max. állítási lehetőség: 200 mm

Kétszárnyú, vízszintesen mozgó függönyök mozgató köteleinek utánfeszítéséhez. A feszítés menetes orsóval történik. Névleges átmérő a pályák távolságával azonos: 100 vagy 150 mm.

# OMEGA profil

## T 300-01 Pályaprofil



Anyag: AlMgSi 0,5 Hőkezelt, eloxált alumínium

Színe: fekete vagy natúr

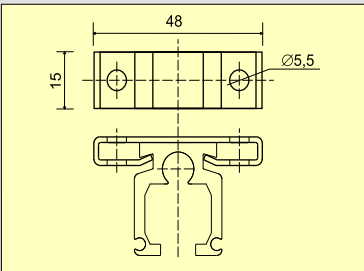
Max. szállhosszúság: 6,0 m

Hajlítási sugár távmozgatásnál:  $R_{\min}=0,5$  m

Hajlítási sugár közvetlen kézi mozgatásnál:  $R_{\min}=0,2$  m

Alkalmazható: egyenes és ívelt függönypályaként vagy díszletelek, -falak vízszintes mozgatására, mozgatások vezetőpályájaként.

## T 300-02 Rögzítő bilincs

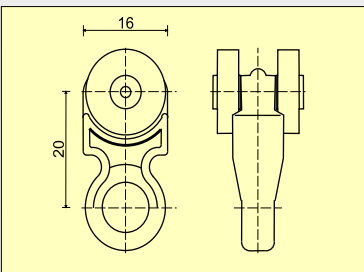


Max. terhelés: 15 kg

Színe: fekete

Omega-profil függesztéséhez M5 méretű csavaros kötéssel, vagy  $\varnothing 5$  mm fa- illetve lemezcsavarral szerelve.

## T 300-05 Kétkerekes futógörgő



Max. terhelés: 2 kg/görgő

Max. mozg. sebesség: 0,5 m/s

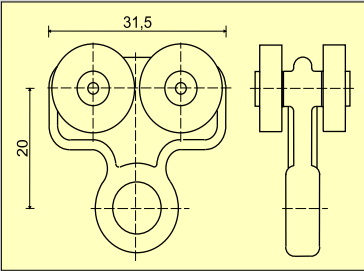
Színe: fekete

Elsősorban könnyű és közepes függönyök vízszintes irányú mozgatására szolgál. A görgőtest nagy szilárdságú műanyag. A műanyag futógörgők zajtalan mozgást tesznek lehetővé.



# OMEGA profil

## T 300-06 Négykerekes futógörgő



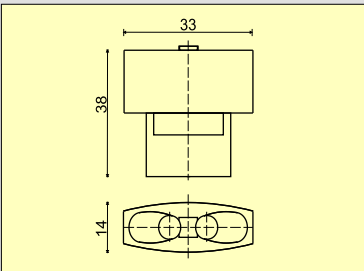
Max. terhelés: 4 kg/görgő

Max. mozg. sebesség: 0,5 m/s

Színe: fekete

Elsősorban könnyű és közepes függönyök vízszintes irányú mozgására szolgál. A görgőtest nagy szilárdságú műanyag. A műanyag futógörgők zajtalan mozgást tesznek lehetővé.

## T 300-08 Vonzoló tuskó



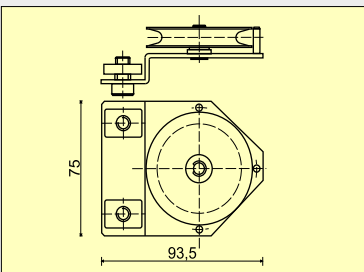
Köteles mozgatsnál alkalmazható pályahosszak és terhelések:

Egyenes pályán max.: 30 m és 150 kg függőnytömeg

Ívelt pályán max.: 20 m és 100 kg függőnytömeg

Vízszintes irányban mozgó függönyök mozgató kötélinek bekötéséhez. Anyaga: TEFLON

## T 300-11 Vízszintes terelés



Névleges méretek: 100 és 150 mm

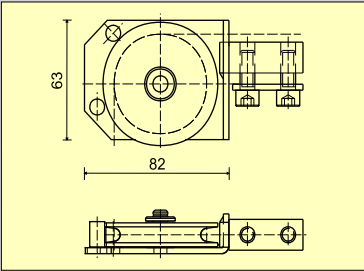
Alkalmazható kötélmérő: 6 mm

Színe: fekete

Vízszintes irányban mozgó függönyök mozgásánál a mozgatókötél visszaterelésére szolgál.

# OMEGA profil

## T 300-12 Fügőleges terelés



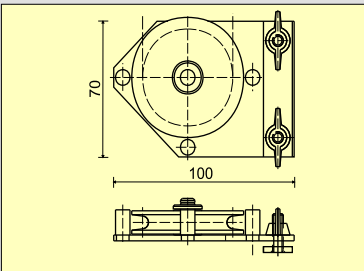
Kerék névleges átmérője: 62 mm

Alkalmazható kötélátmérő: 6 mm

Színe: fekete

Vízszintes irányban mozgó függönyök köteles mozgásánál a mozgatókötél függőleges leterelésére szolgál.

## T 300-16 Kötélfeszítő

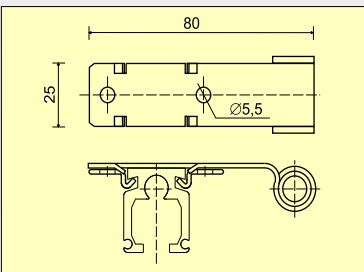


Kerék névleges átmérője: 62 mm

Max. állítási lehetőség: 500 mm

Kétszárnyú, vízszintesen mozgó függönyök mozgató köteleinek utánfeszítéséhez. A kötélfeszítő a leterelt mozgatókötél vonalában telepített segédpályán folyamatosan állítható.

## T 300-19 Vezetőhüvely a mozgatókötélhez

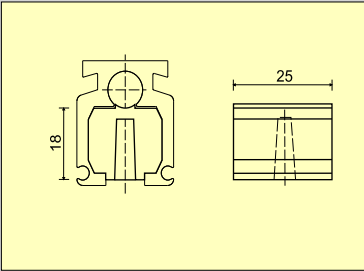


Felületkezelés: feketítve

Vízszintes irányban mozgó függönyök mozgásánál a mozgatókötél pálya menti vezetésére szolgál. A TEFLON persely a mozgatókötél zajtalan, kis súrlódású mozgását teszi lehetővé.

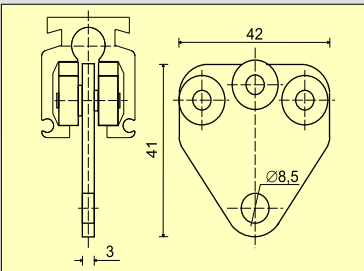
# OMEGA profil

## T 300-21 Véghelyzetűtköző



Feladata a függönypályák végeinek lezárása. Anyaga lágy öntött VULKOLLAN. Rögzítését menetes csap-tízi lehetővé.

## T 300-25 Tehergörgő, támasztógörgővel

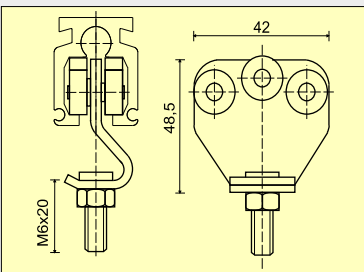


Max. terhelés: 20 kg

Színe: fekete

20 kg-nál nem nagyobb terhek vízszintes irányú mozgatásához. A tehergörgő fémlemez testből, 4 db futó és 2 db támasztó mélyhornyú golyócsapágy görgőből áll.

## T 300-26 Függesztőcsavaros tehergörgő



Max. terhelés: 20 kg

Színe: fekete

20 kg-nál nem nagyobb terhek vízszintes irányú mozgatásához. A tehergörgő fémlemez testből, 4 db futó és 2 db támasztó mélyhornyú golyócsapágy görgőből áll. Díszletelemek, ajtók, térelválasztó elemek függesztésére alkalmas.